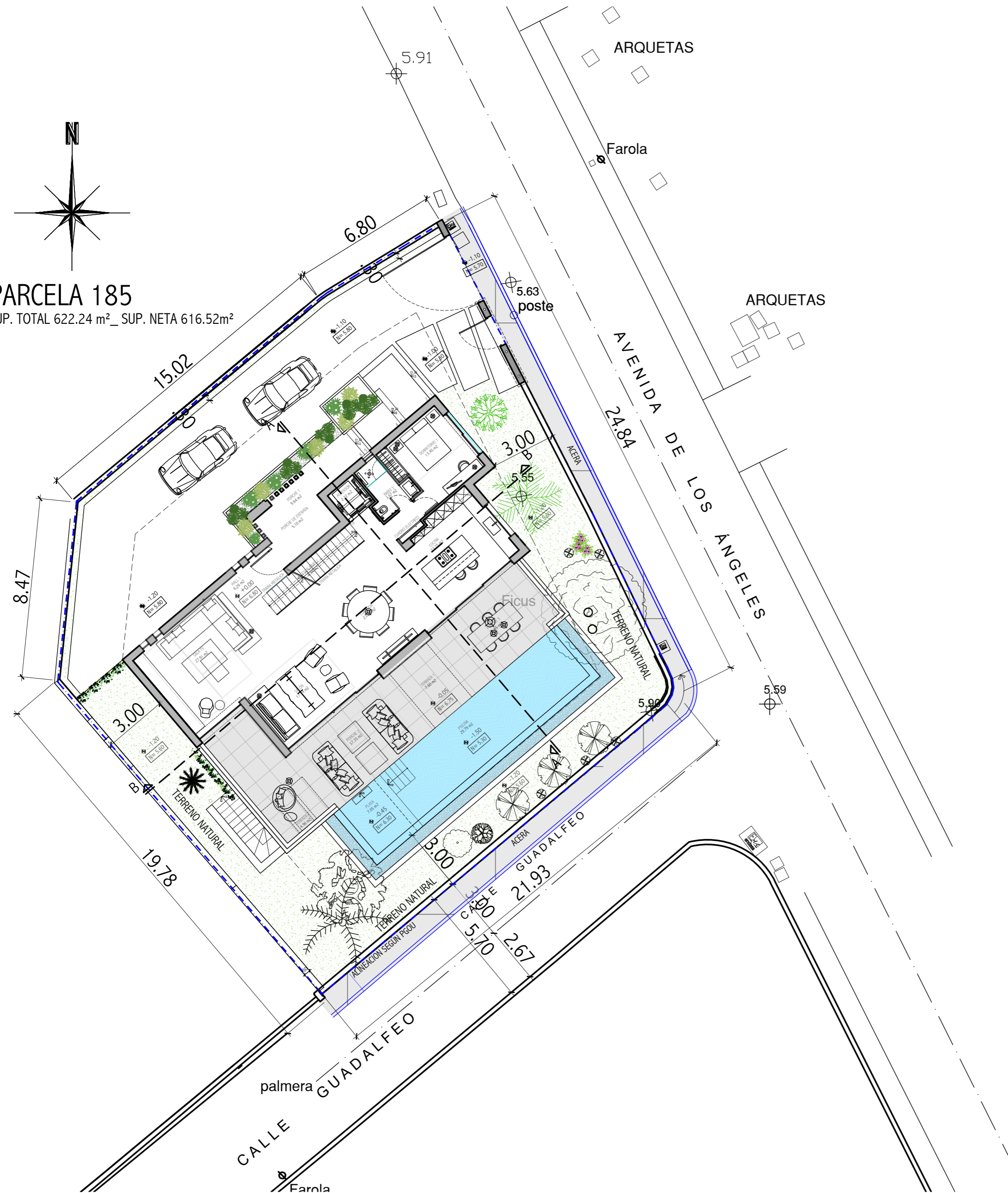
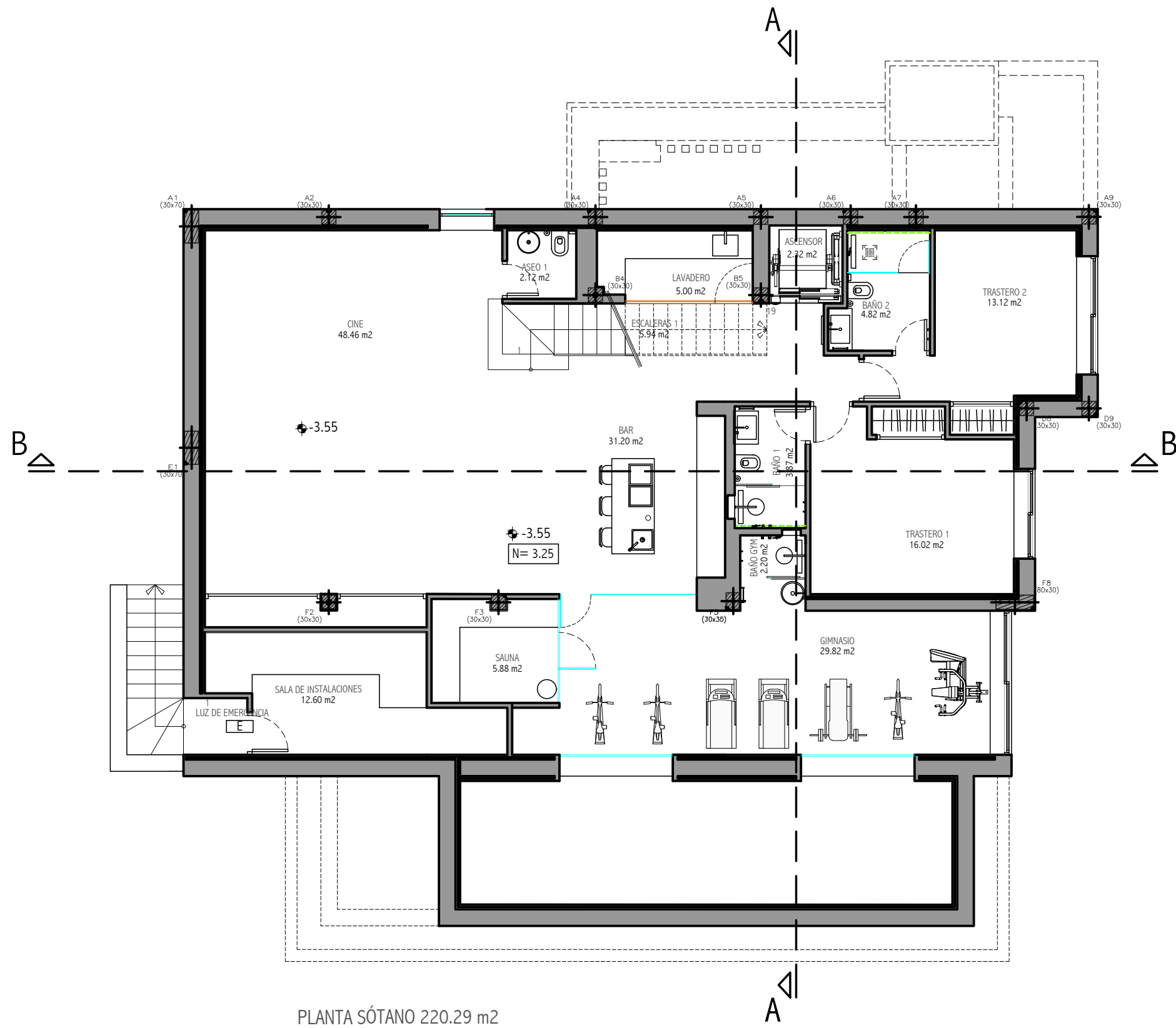


PARCELA 185

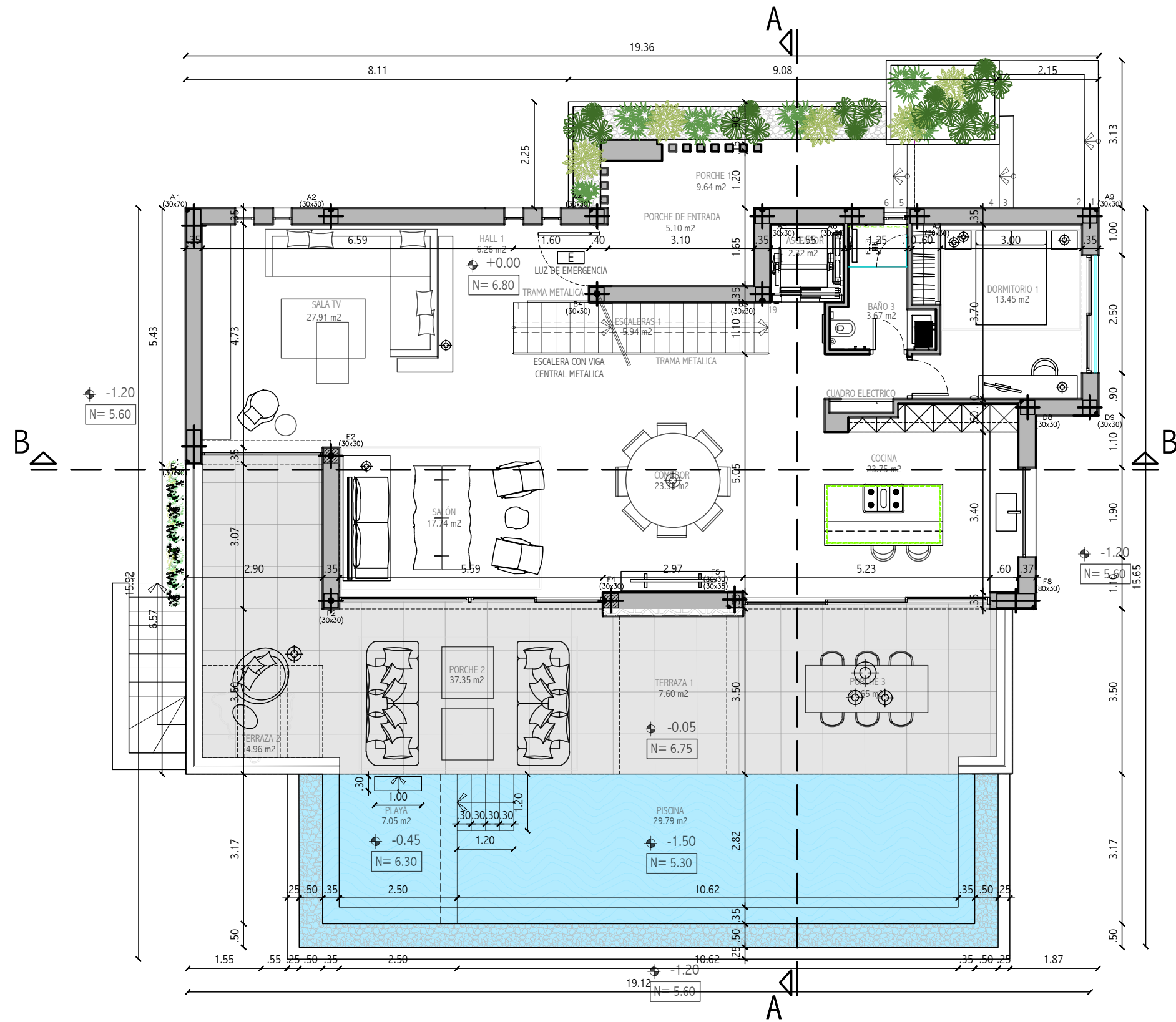
SUP. TOTAL 622.24 m² _ SUP. NETA 616.52m²

UE1		
SUP. PARCELA P-185_ 616,52 m ²		PROYECTO
EDIFICABILIDAD: 0.40 m ² /m ²	246,61 m ²	246,13 m ²
OCUPACIÓN: 35%	215.78 m ²	215.66 m ²



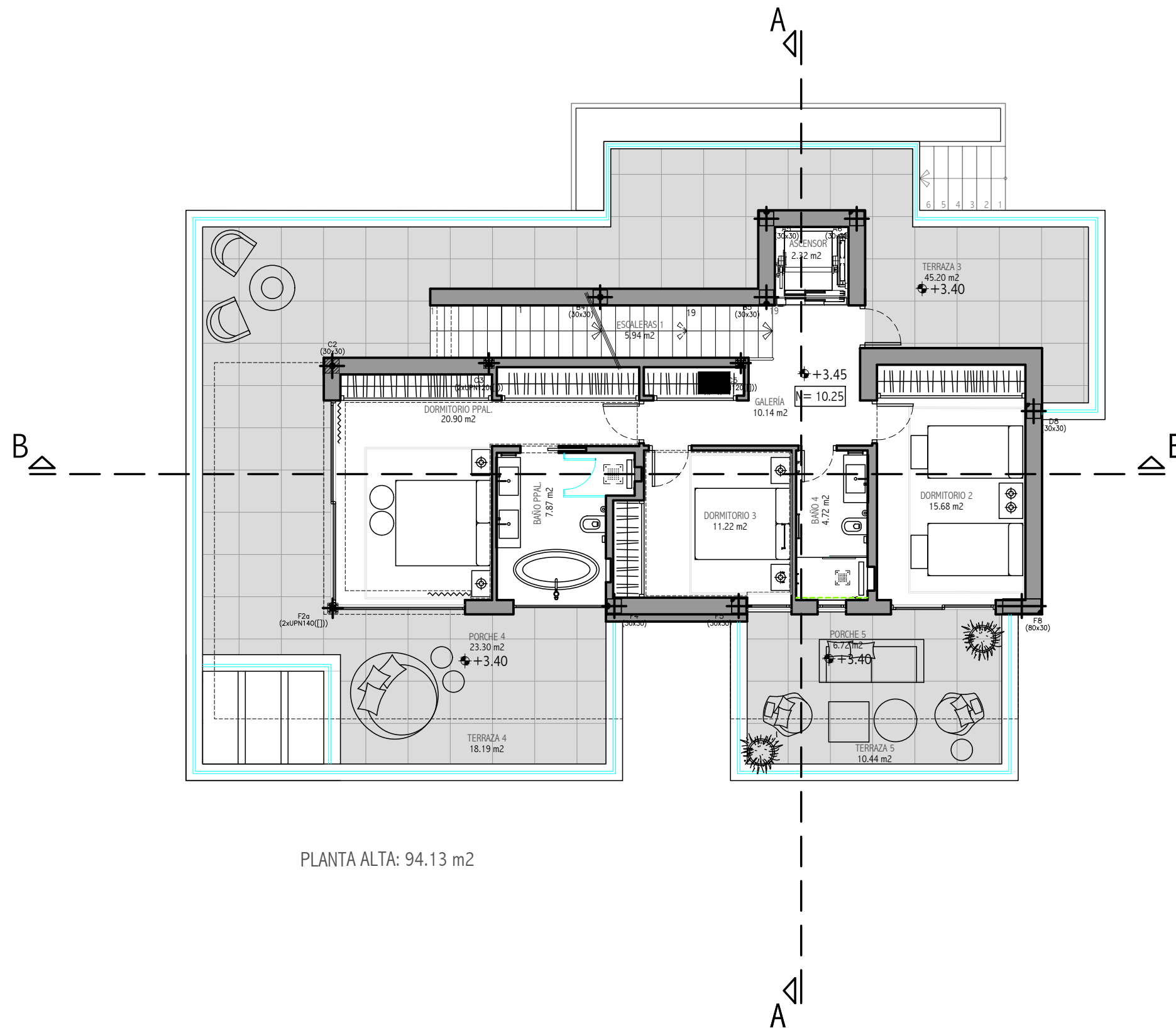


PROYECTO DE FINAL DE OBRA, LOS ANGELES, PARCELA 185
PLANTA SOTANO MOBILIARIO
ESC: 1:100



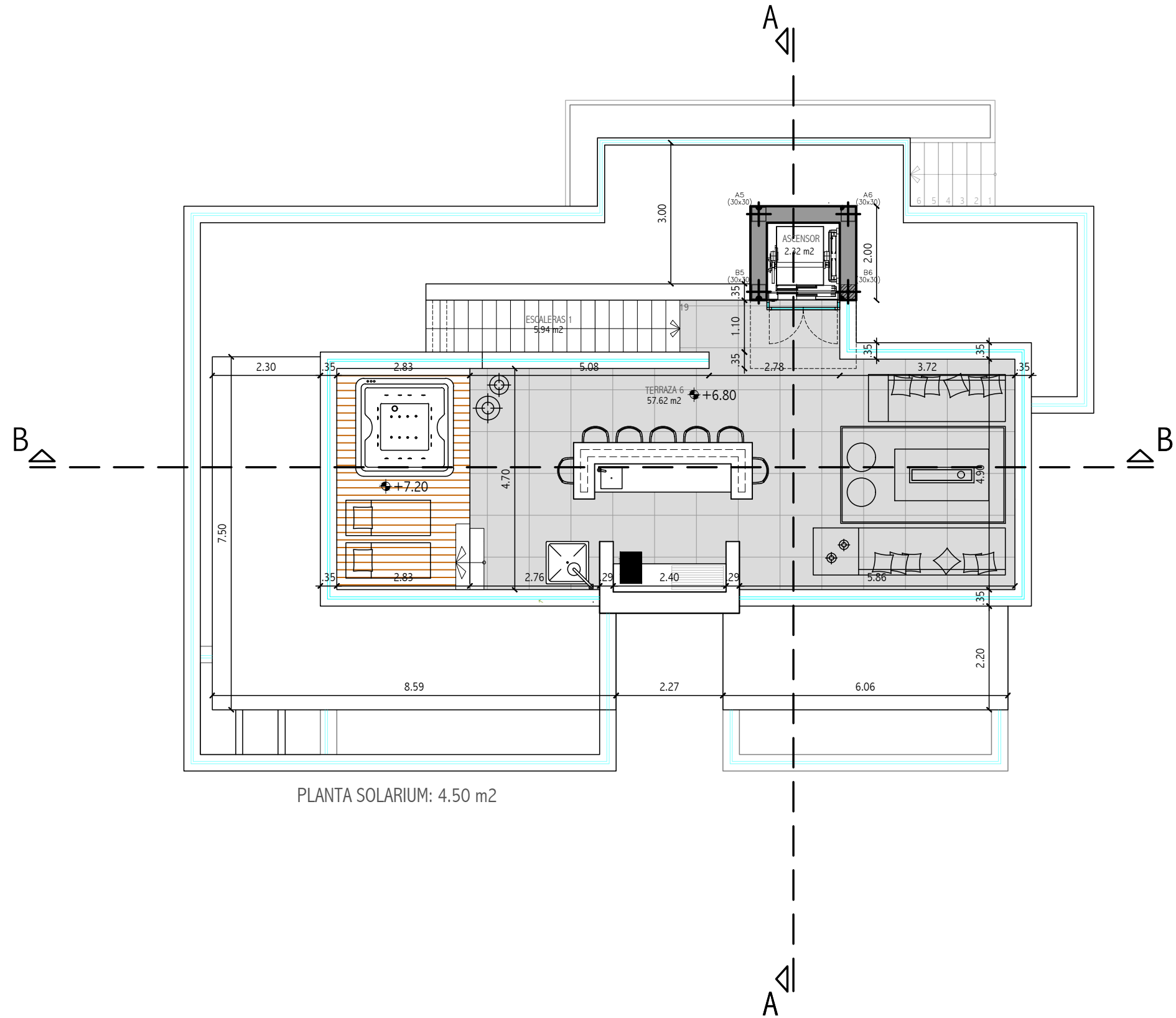
PLANTA BAJA: 144.95 m²

PROYECTO DE FINAL DE OBRA, LOS ANGELES, PARCELA 185
PLANTA BAJA MOBILIARIO
ESC: 1:100



PLANTA ALTA: 94.13 m²

PROYECTO DE FINAL DE OBRA, LOS ANGELES, PARCELA 185
PLANTA ALTA MOBILIARIO
ESC: 1:100



PROYECTO DE FINAL DE OBRA, LOS ANGELES, PARCELA 185
PLANTA CUBIERTA COTAS
ESC: 1:100