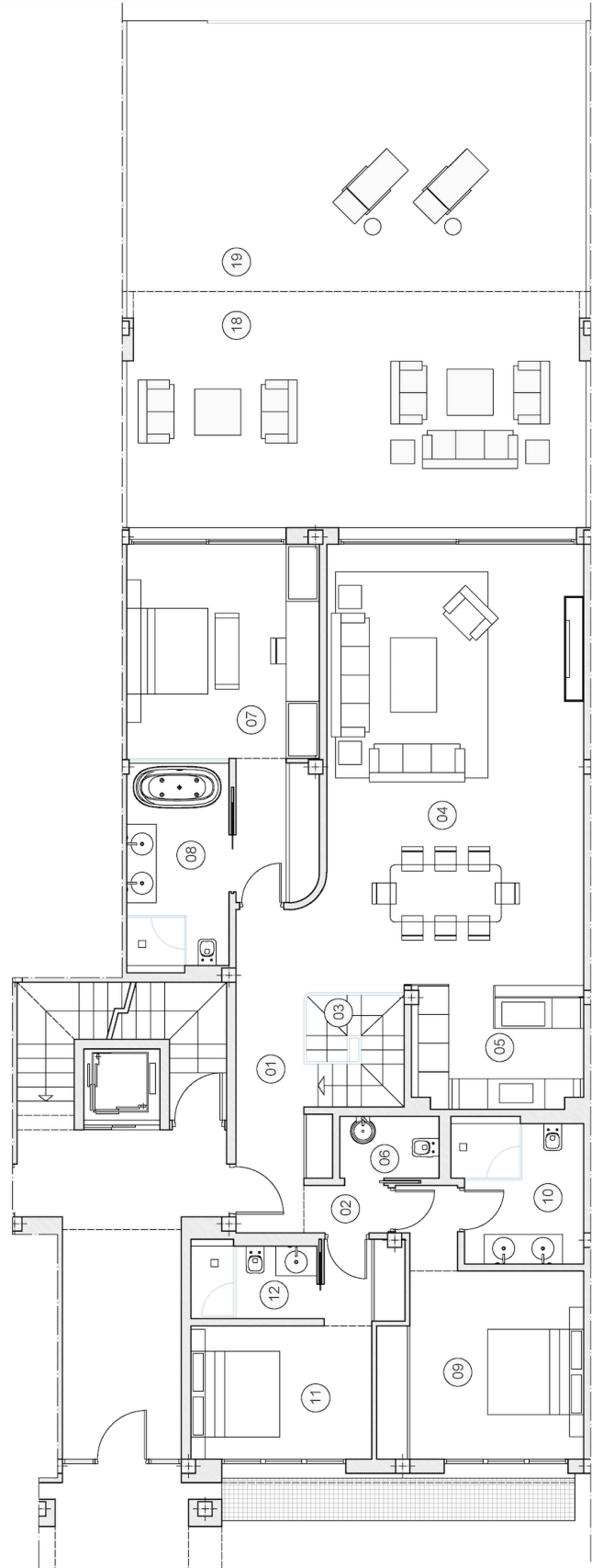
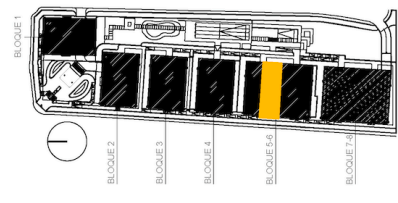
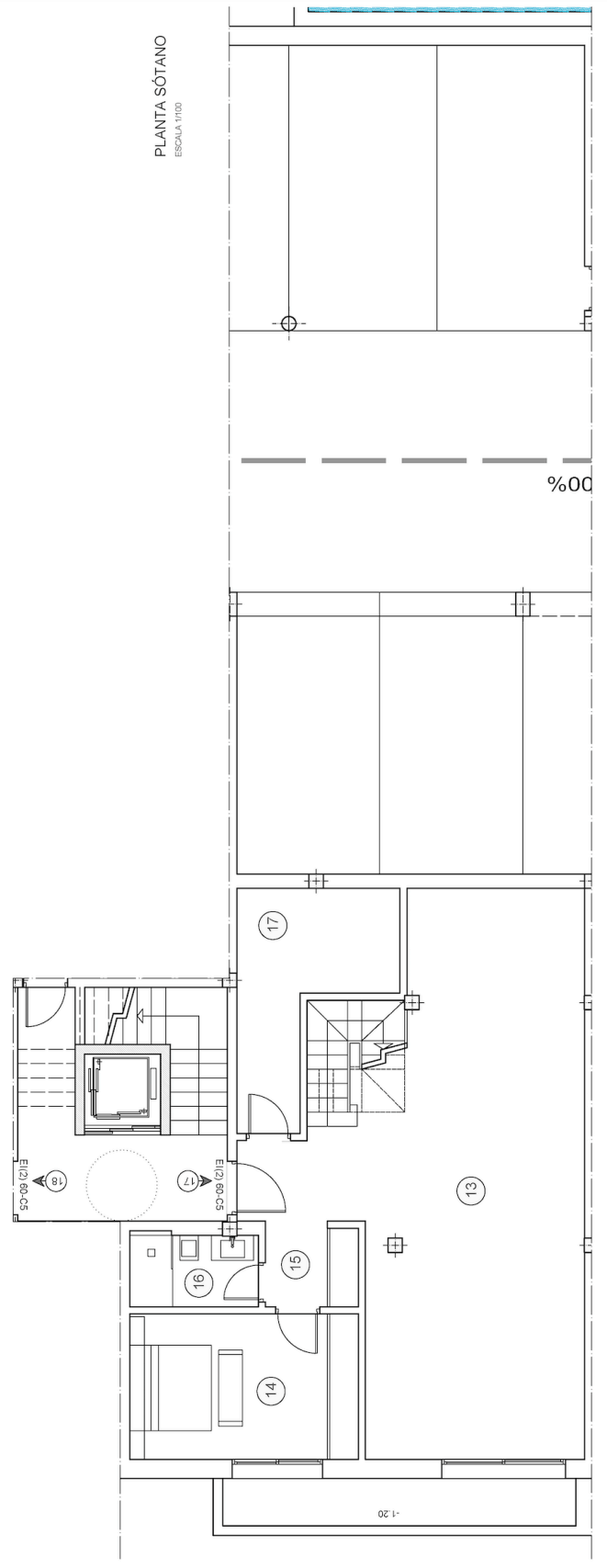


Estancia	Metros ²	
01 vestíbulo	11,74 m ²	
02 distribuidor	1,77 m ²	
03 escalera	4,77 m ²	
04 salón - comedor	50,73 m ²	
05 cocina	9,06 m ²	
06 aseo	2,71 m ²	
07 dormitorio I	18,23 m ²	
08 baño I	9,49 m ²	
09 dormitorio II	18,50 m ²	
10 baño II	7,93 m ²	
11 dormitorio III	13,65 m ²	
12 baño III	4,16 m ²	
13 salón multiusos(sótano)	57,35 m ²	
14 dormitorio(sótano)	14,68 m ²	
15 trastero (sótano)	3,41 m ²	
16 baño (sótano)	4,14 m ²	
17 s. maquinas(sótano)	11,45 m ²	
TOTAL	248,77 m²	
superficies útiles exteriores		
18 porche	47,89 m ²	
19 terraza	54,40 m ²	
TOTAL	102,29 m²	
total útil según decreto 218/2005		
INTERIOR	243,77 m ²	
EXTERIOR 10 %	10,23 m ²	
TOTAL UTIL	254,00 m²	
Sup. Construida Planta Baja		177,49 m ²
Sup. Construida Planta Sótano		109,00 m ²
Sup. Construida Porches		49,38 m ²
Sup. Construida Terrazas		56,00 m ²
TOTAL CONSTRUIDA		391,87 m²



PLANTA BAJA
ESCALA 1/100



PLANTA SÓTANO
ESCALA 1/100